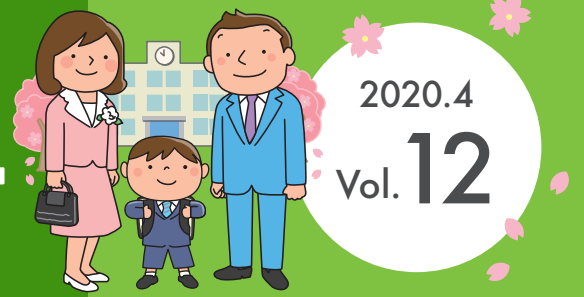


病気を治すだけでなく、患者さんの心も癒す

くまちゃん通信



URL <http://www.ookuma.or.jp/ookuma/index.html>

医療法人 朗源会 大隈病院

着任のご挨拶

骨粗鬆症の治療をして、寝たきりを防ぎましょう!



この4月から整形外科に着任しました野口隆と申します。

これまで20年あまり県立病院で勤務しておりましたが、大隈病院は地域密着の医療がモットーですので、今後はより日常的な疾患に重点をおいて診療に努めていく所存です。

骨粗鬆症は極めてありふれた疾患で、わが国だけで千数百万人もの方々が罹患していると推定されます。特に女性は閉経後急速に骨量が減少しますので、70歳以上では約半数が骨粗鬆症になっています。骨粗鬆症になっても、当初は自覚症状が無く普通に生活が出来ますが、容易に骨折が起こって突然痛みや機能障害が生じます。背骨、大腿骨や上腕骨の付け根、手首が特に骨折しやすく、骨折がきっかけとなって寝たきりになることも珍しくありません。

骨粗鬆症を防ぐには、適度の運動やカルシウム、蛋白質などの栄養を十分に摂る等の生活習慣が重要ですが、近年は有効性の高い治療薬が次々に開発されており、今世紀初め頃と比べても目を見張るような進歩が見られます。それでも一旦低下した骨量が回復するには年数がかかりますので、早期から治療を開始することが望まれます。特に50歳以上の女性は、症状がなくても一度受診していただき、骨密度測定等の検査を受けられることをお勧めします。



日本一の地域包括ケア病棟を目指します!



職員から職員へつなぐ、地域へのメッセージ

メッセージ

大隈病院が、地域包括ケア病棟^(注)を最初に起ち上げてから約6年が経過します。

その後も病棟の拡大や病床の拡充を経て、今では102床2病棟の地域包括ケア病棟を有する、他では類を見ない病棟構成となっています。今年度は2年に1度の診療報酬改定で、今後の日本の医療が向かう先を示した内容となっていると思います。ますます地域医療構想における地域包括ケアシステムの役割は重要となり、大隈病院は尼崎の地域医療の中核を担いつつ、理想の地域医療のケーススタディとなれるよう今年度も頑張っていきたいと思っております。

(注):急性期治療を終え病状が安定した患者さんに対して、在宅や介護施設への復帰支援に向けた医療・介護支援を継続して行う病棟

【病院仲間からのひと言】

いつも多量の書類の山に埋もれて、大変な業務をされている次長です!



総務課 事務次長 井内 章介

次号予告

次号は、「臨床検査課 臨床検査技師課長 森 政章」からのメッセージです。

花大好きクラブ

をご存知
ですか？



とにかく、花が大好き！！

ガーデニング部長

花大好きクラブ(大隈病院ガーデニングクラブ)が、病院の玄関横とリハビリ室の前にある花壇の花達のお世話をしていることを皆さんはご存じでしょうか?とにかく、花が大好き!!

年に4回、季節ごとの花を植え替えています。特に12月に植えているお正月の葉ボタンはかわいいです。患者さん・ご家族、大隈病院のスタッフの皆さんから言われる“かわいいね!”

“心が和むよ♪”など楽しんでもらえていることが私たちの栄養剤です。



『おおくま健康教室』のご案内

ちょっと聞きたい!

多くの方のご参加を!

令和2年度

第1回 おおくま健康教室

日時 令和2年5月1日(金)
午後1時45分～2時30分(受付:午後1時30分～)

場所 大隈病院1階/外来待合室(リハビリ室の横)

参加費 無料(自由参加で、予約不要)

内容 ①「外出できない時に、体力を落とさないためのリハビリ」

▶講師:大隈病院 リハビリテーション課
理学療法士 倉光 章

②「嗜好飲料」

▶講師:大隈病院 栄養課
管理栄養士 安野谷 明可

今回のお話:熱中症

当日は、気軽な健康相談場所としての『まちの保健室』を外来玄関フロアにて同時に行っています(13:00～15:00)ので、お気軽にお越しください(無料)。



薬剤課

くまちゃんコラム

普段から、生活用品や食料品、薬の備蓄をしましょう!

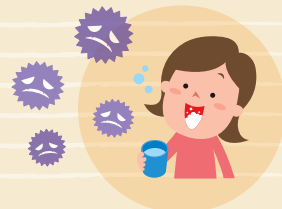


やわらかな春風に頬に感じ、心華やぐ季節がやってきました。

と申しましても、今年は新型コロナウイルスの流行によって、外出の自粛も続いております。

報道でも確かな情報もあれば、疑わしい情報も混在しており、生活用品の買い占めなど混乱が起きてしまうのは仕方ないことかもしれません。

この機会に、災害など非常時に慌ててマスクやトイレットペーパーを買いに走らなくてもいいように、普段から生活用品や食料品の備蓄、普段飲んでいる薬もある程度余裕を持ってもらっておかれることをお勧めします。非常時にデマに踊らされることなく、冷静に行動したいものです。と偉そうに言っている私の家に備蓄するスペースは現在ありません(笑)



医療法人 朗源会 大隈病院

〒660-0814 兵庫県尼崎市杭瀬本町2-17-13
TEL:06-6481-1667(代表) FAX:06-6481-1753
URL <http://www.ookuma.or.jp/ookuma/index.html>



朗源会グループ ■岩崎クリニック ■大隈病院附属 歯科クリニック ■在宅事業部
■特別養護老人ホーム ほがらか苑

大隈病院

検索

基本方針

- 地域の人々に信頼される病院になります。
- 高度の医療機能を持つ かかりつけ病院になります。
- 病気を治すだけでなく、病める人の心を癒す病院になります。
- 職員が勉強し、朗らかでやりがいのある職場をつくります。