

くまちゃん通信



2024.3
Vol. 47

URL <http://ookuma.or.jp/ookuma/>

医療法人 朗源会 大隈病院



大隈病院は、地域のケアマネジャーとの連携を大切にしています！



皆さんは、“人生会議”を始めていますか？

地域連携室 室長
大森 かすみ

超高齢社会を迎えた今、患者さんが最期まで住み慣れたお家で安心して暮らす為には、「ご自身が望む人生最終段階での医療や介護の自らの意思決定」が大切で、また、地域の医療介護従事者間で、その意思決定や種々の医療介護情報を相互に円滑に連携していくことが大きな鍵となります。

★“人生会議”という言葉を目にする機会はないでしょうか？

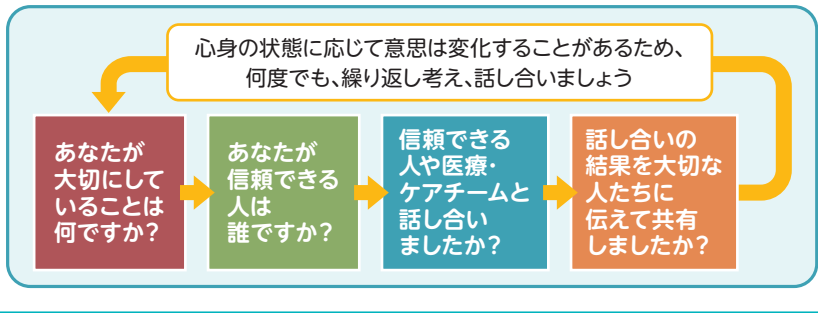
“人生会議”とは、人生の最終段階で受ける医療やケアなどについて、患者本人と家族などの身近な人、医療介護従事者などが、事前に自らの意思決定を繰り返し話し合う取り組みのことで、厚生労働省が啓発しています。

人生の終わりまで、あなたはどのように過ごしたいですか？

もしもの時のために、話し合ってみませんか？



(厚生労働省のホームページ・広報誌より抜粋)



★地域の医療機関や介護事業所、地域包括支援センターとの交流に努めています。

先日、尼崎市立小田南生涯学習プラザにて、小田・中央地区地域包括支援センター主催による「医療相談員&ケアマネジャー交流会2024」が開催されました。この地域の介護を担うケアマネジャーと病院の医療相談員、そして、行政から地域包括支援センター職員など多くの方が集い、患者さん(利用者さん)が、最期まで住み慣れたお家で安心して医療介護が受けられるための話し合いが行われました。私たち大隈病院も会議に参加し、医療と介護の地域連携の現場にて、皆さんの人生会議の内容をどうすればスムーズに共有できるのかなど活発な意見交換を行いました。



皆さんの人生会議内容が入退院時に途切れてしまわないように、地域のケアマネジャーさんや、地域包括支援センター、他医療機関とは敷居のない顔の見える関係をさらに構築しながら、いつでも気軽に情報交換ができるような取り組みをしていきます。

焼きたてパン

～温かいうちに患者さんの元へ届けたい!～



栄養課の取り組みの一つに「焼きたてパン」の提供があります。
 「朝食のパンを厨房のオーブンで焼いて、温かいうちに患者さんの元へ届けたい!!」という栄養士の思いから、昨年の1月より始めました。月2回の提供ですが、その日は朝からパンを焼くいい香りが厨房内に広がります。通常は、朝食にお粥を召し上がっている患者さんも、この日だけは「焼きたてパン」が食べたいと希望する方も多いです。食事が届き、ふたを開けた時の焼きたてパンの香りが最高です。これからも入院患者さんに楽しんで食事をしてもらえるよう栄養課一同協力して頑張っていきたいので、ご意見お待ちしております。

栄養課

職員から職員へつなぐ、地域へのメッセージ



メッセージ

患者さんや家族の思いに沿った、安心した退院調整を!



地域連携室 相談員
西村 あかね

昨年の3月に着任し、当院では地域連携室で入院患者さんの退院調整を行っています。事情があり仕事をセーブしようかと思っていたのですが、大隈病院に早く相談にのっていただき、縁あって働かせてもらうことになりました。職場の仲間のサポートもあり、この一年間、仕事とプライベートの両立ができ、また、職場環境も良く、地域連携室は朗らかな人が多いので、笑いの絶えない毎日を過ごしています。地域連携室での業務は、他病院も含めると10年ほどになります。前職では訪問看護師をしており、その経験を活かして患者さん・家族の思いに沿いながら、不安のない安心できる退院支援を行っていきたいと思っています。

【病院仲間からのひと言】職場の環境にもすぐに馴染んで、患者さんのサポート力もしっかりで頼もしい存在です。

次号予告

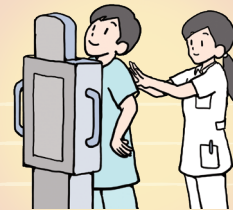
次号(令和6年5月号)は、「薬剤課 川越 衣利子 先生」からのメッセージです。

放射線課

くまちゃんコラム

放射線(X線)検査って怖い?!

患者さんの病気や怪我の状態を知る為に、レントゲン検査やCT検査(X線を使用した検査)が行われます。時に患者さんから、「この前、胸部のレントゲン撮ったんですが?」とか、「CTを撮って体に影響は?」という質問をいただきます。検査で受ける放射線量が、100ミリシーベルト未満であれば、受けた人も受けなかった人も発がん率や遺伝的な影響の差はないと言われています。当院のレントゲン撮影では胸部0.3ミリグレイ、CT検査でも胸部13ミリグレイ/腹部18ミリグレイ以下と微量線量での撮影を行っていますので、通常の検査では、そのような心配はいりません。ご安心を!



医療法人 朗源会 大隈病院

〒660-0814 兵庫県尼崎市杭瀬本町2-17-13
 TEL:06-6481-1667(代表) FAX:06-6481-1753
 URL <http://ookuma.or.jp/ookuma/>



朗源会グループ ■岩崎クリニック ■大隈病院附属 歯科クリニック ■在宅事業部
 ■特別養護老人ホーム ほがらか苑

大隈病院

検索

基本方針

- 地域の人々に信頼される病院になります。
- 高度の医療機能を持つ かかりつけ病院になります。
- 病気を治すだけでなく、病める人の心を癒す病院になります。
- 職員が勉強し、朗らかでやりがいのある職場をつくります。